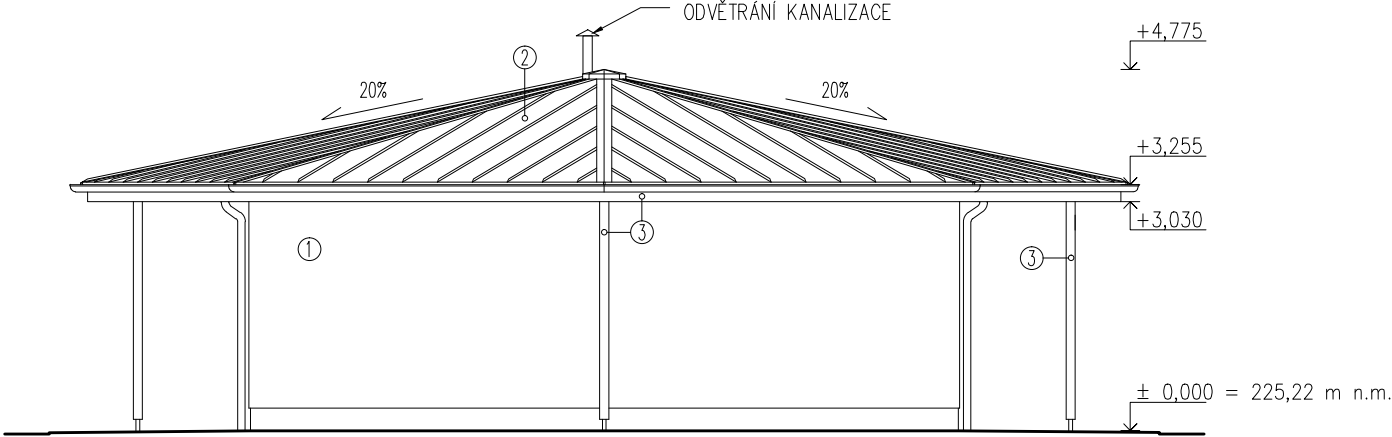
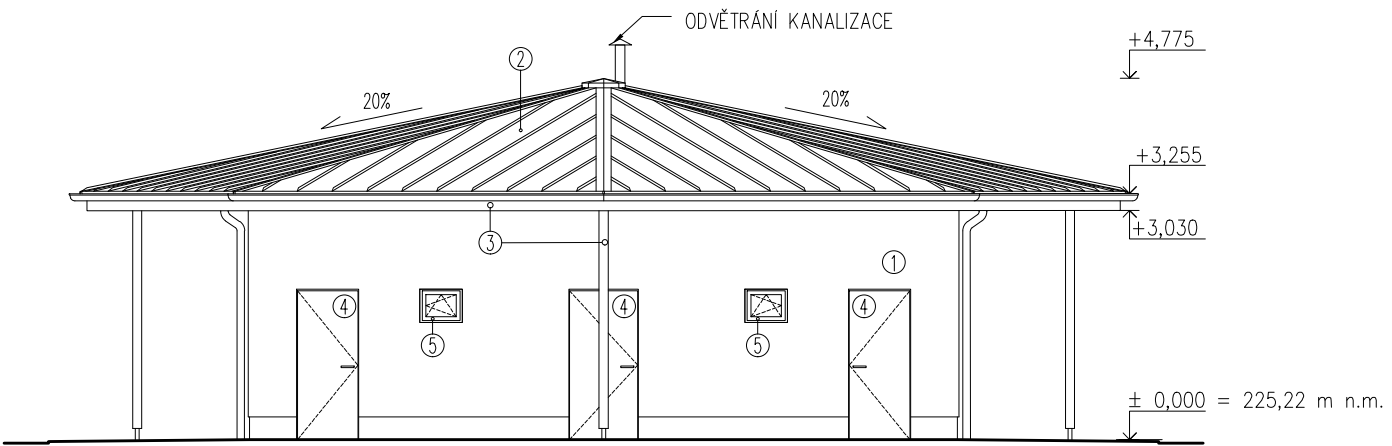


POHLED ZÁPADNÍ M1:100



POHLED VÝCHODNÍ M1:100



LEGENDA VNĚJŠÍCH MATERIÁLŮ

- ① PROBARVENÁ VNĚJŠÍ OMÍTKA PRO KONTAKTNÍ ZATEPLENÍ V ODSŤINU RAL, STEJNÉM JAKO NA OSTATNÍCH OBJEKTECH ( tj. RAL 0920 90 30)
- ② PLECHOVÁ KRYTINA Ti-Zn PLECH
- ③ DŘEVĚNÉ PRVKY OPATŘENÉ BEZBARVÝM LAKEM PROTI HNILOBĚ, PLÍSŇÍM, ŠKŮDCŮM POVĚTRNOSTNÍM PODMÍNKÁM
- ④ PLASTOVÉ VSTUPNÍ DVEŘE OPATŘENÉ PPL/HPL FOLIÍ S DEKOREM DŘEVA
- ⑤ PLASTOVÁ OKNA S DEKOREM DŘEVA A IZOLAČNÍM DVOJSKLEM

objednatel



MĚSTSKÁ ČÁST PRAHA 5  
NÁM. 14. ŘÍJNA 1381/4  
PRAHA 5, PSČ 150 22

GENERÁLNÍ PROJEKTANT



PROJEKTOVÁ, INŽENÝRSKÁ  
A KONSULTAČNÍ ORGANIZACE

DESIGN, ENGINEERING AND CONSULTING ORGANIZATION

Podbabská 1014/20, 160 00 Praha 6  
tel.: 420 220 188 301  
IČ 60193280  
e-mail: vpupraha@vpupraha.cz

S-JTSK

± 0,000 = 225,22 mm Bpv

PROJEKTOVÁ, INŽENÝRSKÁ A KONSULTAČNÍ ORGANIZACE				 VPÚ DECO PRAHA a.s. PODBABSKÁ 20, 160 00 PRAHA 6		
CERTIAKÁT ISO 9001		IČO 60193280				
PROJEKTANT	VYPRACOVAL	KONTROLA	HIP			
Ing.arch.Tomáš Brix	Ing.arch.Tomáš Brix	Ing. Jan Polívka	Ing. Jan Polívka	ATELIÉR POZEMNÍCH STAVEB		
AKCE ZŠ a MŠ Kořenského, objekt Pod Žvahovem 463/21, PRAHA 5–Hlubočepy–rekonstrukce objektu, objekt S0120 venkovní toalety A.O.O_Architektonicko – stavební řešení				ČÍSLO ZAKÁZKY	2–0480–00/20	
				DOKUMENTACE	DŮR+DSP	
				MĚŘÍTKO	1:100	
				DATUM	04.2018	
				POČET FORMÁTŮ	2 A4	
OBSAH PŘÍLOHY  Pohled východní a západní				ČÍSLO KOPIE	ČÁST D	ČÍSLO PŘÍLOHY 8
					KÓD	
DOKUMENTACI LZE UŽÍVAT POUZE VE SMYSLU PŘÍSLUŠNÉ SMLOUVY O DÍLO. VÝKRES, ČI JEHO ČÁST, MŮŽE BÝT KOPIROVÁN NEBO JINÝM ZPŮSOBEM ROZŠÍŘOVÁN POUZE PO PŘEDCHOZÍM SOUHLASU VPÚ DECO PRAHA a.s.						